

## Краткое руководство по установке системы Интернет-клиент АО «Первый Дортрансбанк»

После оформления дополнительного соглашения, получения ключевого носителя и реквизитов персонального пароля, клиент может приступить к установке системы на своём ПК.

На текущий момент система работает на ОС Windows 7/8/8.1/10 с браузерами Internet Explorer версий 9 и выше, Opera, Mozilla FireFox, Chrome, Yandex. На прочих не тестировалось.

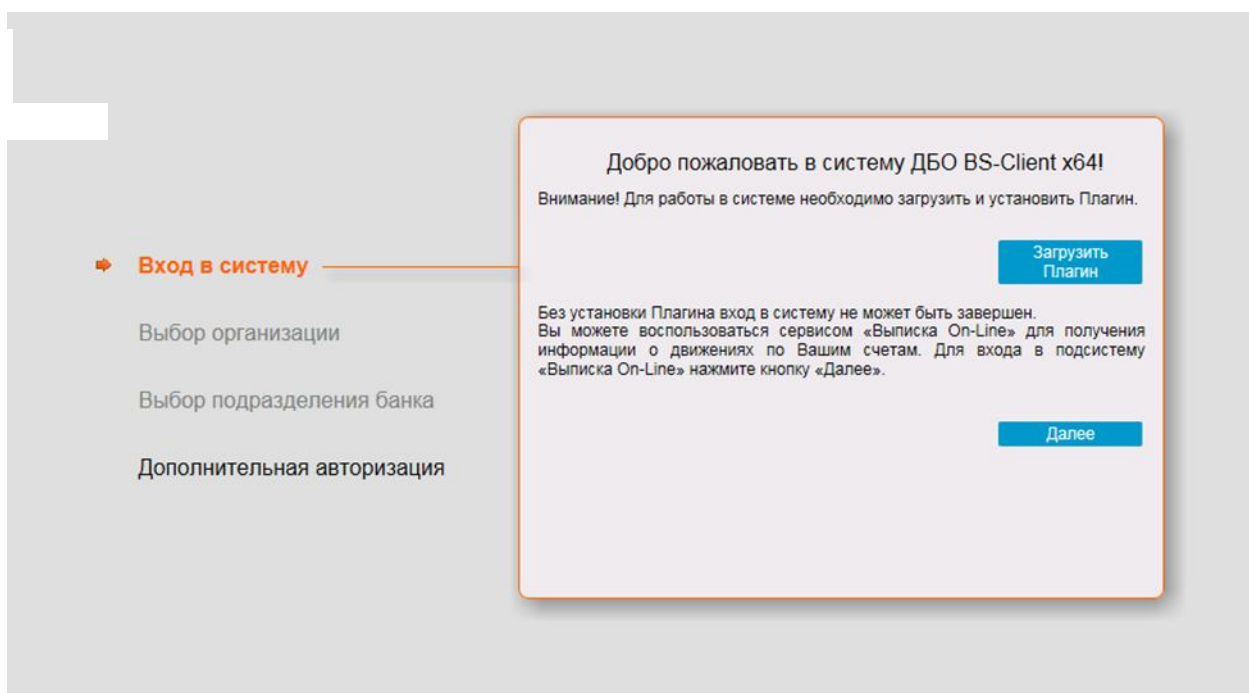
!!!При работе на Windows XP возможны работа через любые браузеры, кроме Internet Explorer.

!!!В браузере Mozilla FireFox рекомендуется отключить плагин работы с eToken

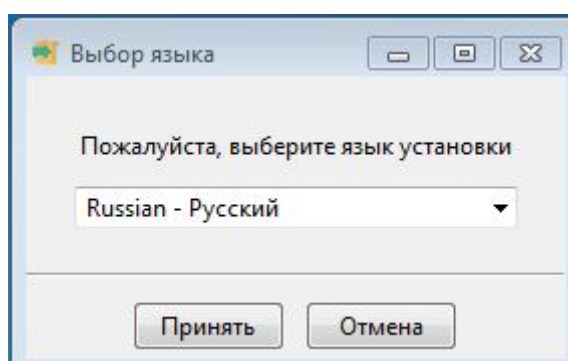
Инструменты->Настройки->Дополнительно->Шифрование Там нажать на "Устройства защиты" выбрать eToken и нажать кнопку "Выгрузить".

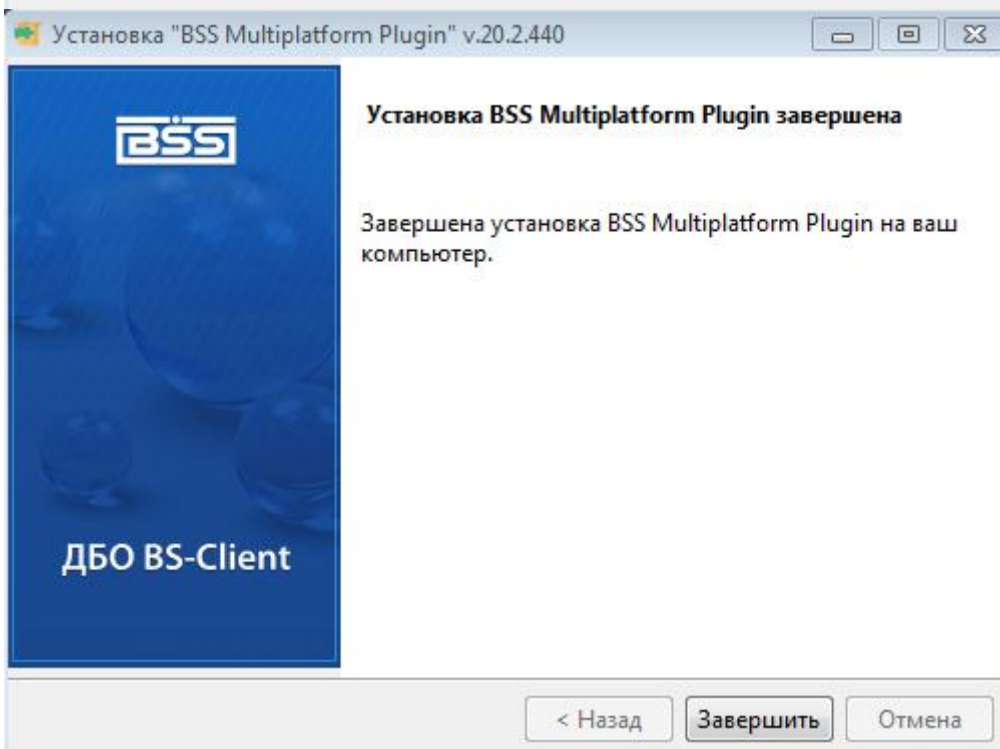
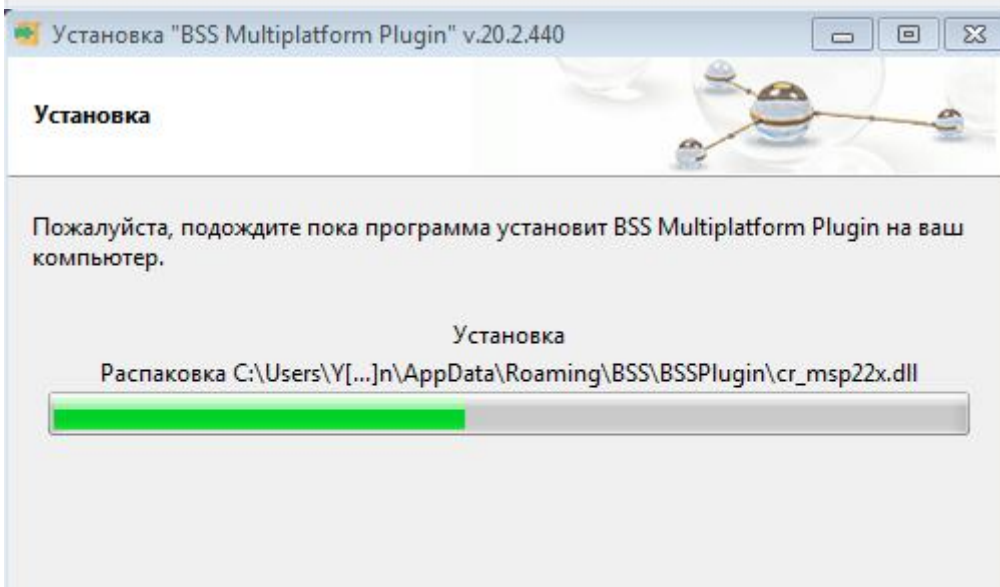
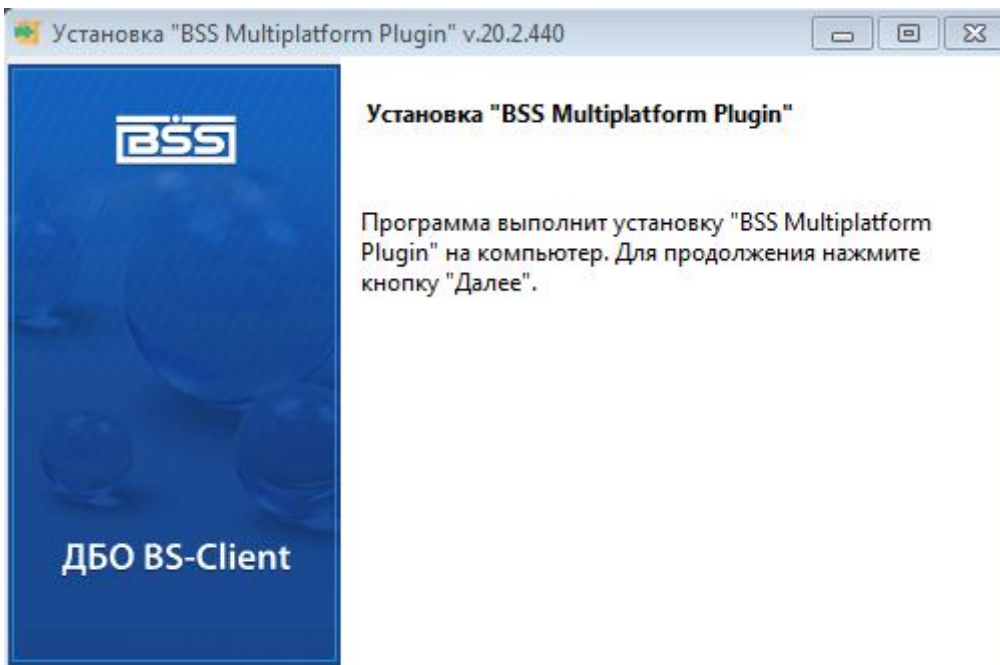
### Установка

1. [Скачать драйвер eToken PKI Client 5.1 SP1](#)
2. Установить драйвер.
3. Для Windows 7, 8,8.1,10 отключить «Контроль изменения параметров учетных записей»  
Для этого нажать кнопку «ПУСК», ввести в «найти программы и файлы» УАС. Опустить ползунок вниз. Перезагрузиться.
4. Для входа в систему можете воспользоваться
  - 1) Ссылкой на сайте [www.dtb1.ru](http://www.dtb1.ru)
  - 2) Сделать закладку или добавить в избранное узел <https://ibank.dtb1.ru/>
5. При первом входе необходимо загрузить и установить плагин с правами администратора.



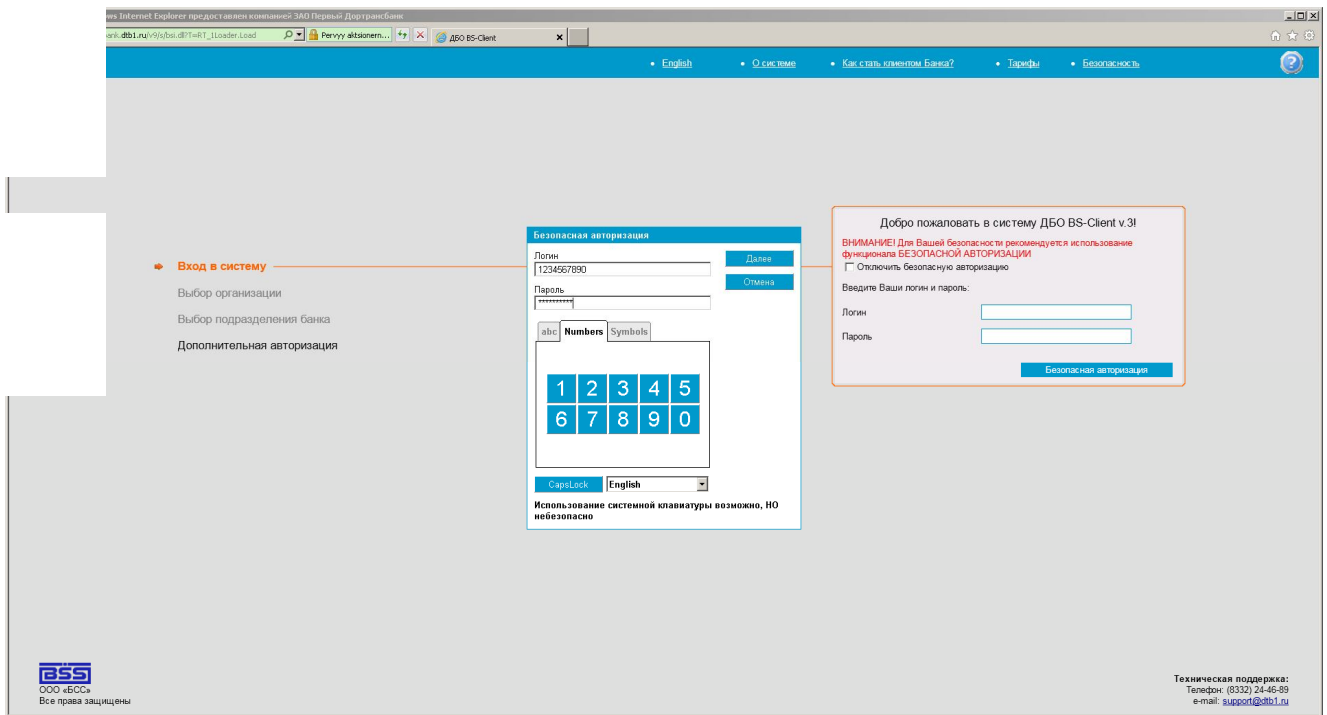
6. Запустить bssPluginWebKitSetup.exe





7. При первом входе укажите браузеру запускать плагин

8. Нажимаем «Безопасная авторизация», нацелкиваем мышкой логин и пароль (с листа) Далее...



9. При каждом входе в систему, клиент должен ввести свои учётные данные (логин и пароль), а также пройти дополнительную авторизацию. Для дополнительной авторизации используется ключ на носителе eToken. Отметим (что доступ к ключу на токене также защищен паролем (PIN)). По умолчанию используется пароль состоящий из 10 цифр «1234567890».

В целях безопасности мы рекомендуем его изменить.

